

Lei do Orçamento Anual 2024

Audiência Pública



PRINCIPAIS PROGRAMAS

Programas Estratégicos

0603 – QUALIDADE DO SISTEMA DE TRANSPORTE

0604 – AVENIDA BRASIL

0606 – TRÂNSITO E TRANSPORTE SEGUROS

Programas Complementares

0607 – SEGURANÇA VIÁRIA

PROGRAMAS ESTRATÉGICOS

Qualidade do Sistema de Transportes

Aumento da eficiência do transporte público, por meio da ampliação dos eixos prioritários, requalificação de serviços e aprimoramento da gestão do sistema de transporte público por ônibus.

Ações a cargo da CET-Rio:

- ✓ **4907- Fiscalização Eletrônica BRS**
- ✓ **4908 - Sinalização Gráfica BRS**

PROGRAMAS ESTRATÉGICOS

Qualidade do Sistema de Transportes



BRS 



Fiscalização Eletrônica

163 equipamentos

Manutenção de Sinalização Gráfica BRS

25 corredores

PROGRAMAS ESTRATÉGICOS

AVENIDA BRASIL

Ampliação da rede estrutural de transporte público coletivo de alta capacidade.

**Indicador:
Extensão da Avenida Brasil e
Acessos Sinalizados**

Ações a cargo da CET-Rio:

- ✓ **4911 – Fiscalização Eletrônica BRT Transbrasil**
- ✓ **4912 - Sinalização Gráfica Transbrasil**

PROGRAMAS ESTRATÉGICOS

Avenida Brasil

Fiscalização Eletrônica Transbrasil

Equipamentos

2023
28

2024
37



PROGRAMAS ESTRATÉGICOS

Avenida Brasil

Sinalização Gráfica Transbrasil

Entrega em 2023



- 32 faixas com orientações sobre a seletiva e 381 placas / painéis;
- 37.920 km de pintura, nos dois sentidos;
- 4.000 segregadores implantados;



PROGRAMAS ESTRATÉGICOS

Trânsito e Transporte Seguros

Políticas estruturais voltadas à redução de acidentes com mortes no trânsito

Indicadores:

- Extensão Média de Congestionamento Diário nos Trinta Principais Corredores de Tráfego
- Taxa de Homicídio Culposo no Trânsito nas Vias do Município do Rio de Janeiro
- Número de Escolas Atendidas por Projeto de Sinalização Educativa de Trânsito

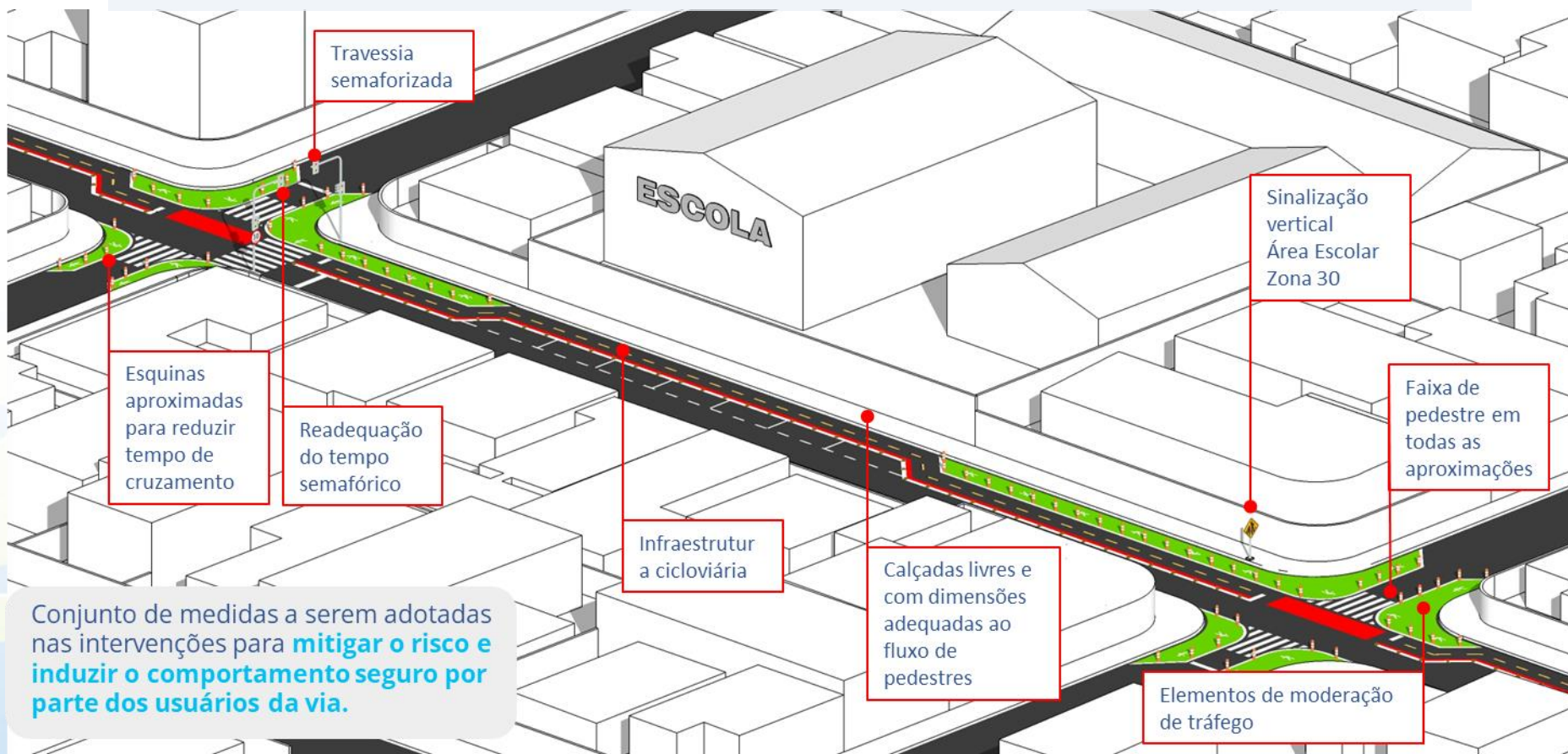
Ações a cargo da CET-Rio:

- ✓ 4913 – Sinalização Gráfica e Semafórica Educativa
- ✓ 4914 – Educação para o Trânsito

PROGRAMAS ESTRATÉGICOS

Trânsito e Transporte Seguros

Educação para o Trânsito – Programa A Caminho da Escola 2.0



PROGRAMAS ESTRATÉGICOS

Trânsito e Transporte Seguros

2023

Educação para o Trânsito

2024

A Caminho da Escola 2.0

143 ações + **20** Intervenções no entorno escolar

Game de Educação para o Trânsito

OficiMób **62** ações

Material Gráfico

Previsão de utilização de 35.242 unidades de material gráfico para uso em atividades de educação para o trânsito.

Educadores para a Mobilidade

Equipe de 10 pessoas atuando em ações educativas de trânsito por toda a cidade início 28/08

A Caminho da Escola 2.0

170 ações + **20** Intervenções no entorno escolar

Game de Educação para o Trânsito

OficiMób **85** ações

Material Gráfico

Previsão de utilização de cerca de 70 mil unidades de material gráfico para uso em atividade de educação para o trânsito.

Educadores para a Mobilidade

Equipe de 10 pessoas atuando em ações educativas de trânsito por toda a cidade o ano inteiro

Escola Pública de Trânsito



90 ações

PROGRAMAS ESTRATÉGICOS

Trânsito e Transporte Seguros

Educação para o Trânsito

A Caminho da Escola 2.0



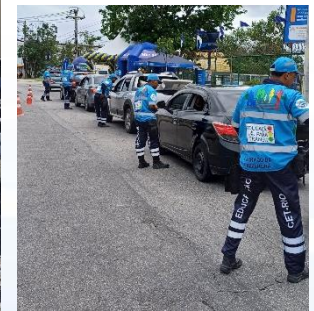
OficiMob



Bike Educa



Educadores



PROGRAMAS ESTRATÉGICOS

Segurança Viária

Gestão do trânsito visando à segurança viária

Indicador:

Extensão de Via Sinalizada

Ações a cargo da CET-Rio:

- ✓ 4062 - Operação de Trânsito
- ✓ 4205 - Sinalização Gráfica e Semafórica
- ✓ 4917 - Equipamentos e Sistemas Inteligentes

PROGRAMAS ESTRATÉGICOS

Segurança Viária

Operação de Trânsito

- **Ativação de 2 Bases Operacionais em 2023**
- **Maior rapidez para atendimento de ocorrências**
- **Maior capacidade de reação diante de situações imprevistas**
- **Consolidação da área de atuação**

2023

2024



**12 Inspetores
73 Controladores**

**12 Inspetores
73 Controladores**



49 Motocicletas

49 Motocicletas



12 Pick-ups

12 Pick-ups



10 Reboques

10 Reboques

PROGRAMAS ESTRATÉGICOS

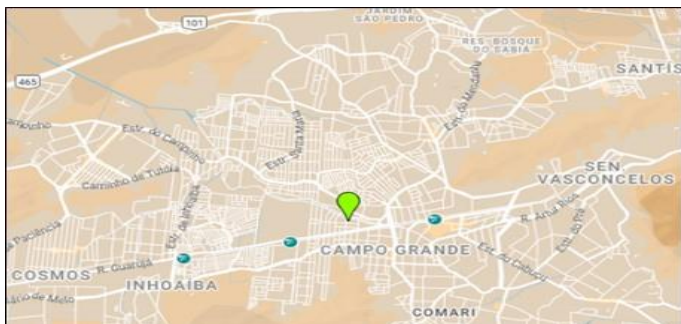
Segurança Viária

Operação de Trânsito

Base Campo Grande

Funcionamento a partir de 17/12/2022

1448 atendimentos realizados até 31/10/2023



PROGRAMAS ESTRATÉGICOS

Segurança Viária

Sinalização Gráfica Horizontal

- Sinalização de corredores de tráfego relevantes;
- Utilização de massa termoplástica (maior durabilidade) com equipes e equipamentos específicos;
- Mais rapidez para atendimento das demandas;



18 de out. de 2023
387 Avenida Brasil
Caju

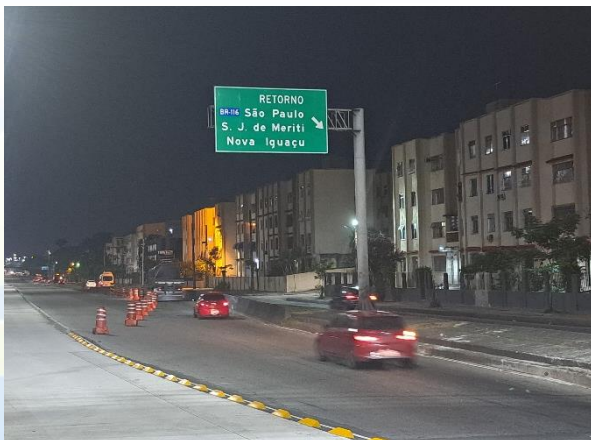
Serviços Realizados / Previstos:	2023 Até 31/08	2024
➤ Vias sinalizadas (eixo)	113 km	120 km
➤ Ondulações transversais (quebra molas) sinalizadas	2.445	2.500
➤ Travessias de pedestres revitalizadas ou implantadas	713	750

PROGRAMAS ESTRATÉGICOS

Segurança Viária

Sinalização Gráfica Vertical

<u>Serviços Realizados / Previstos:</u>	2023 Até 31/08	2024
➤ Instalação de placas	5.526	6.126
➤ Instalação de colunas	261	293



- ✓ Reposição do material furtado, vandalizado ou avariado
- ✓ Implantação de novas sinalizações
- ✓ Revitalização da sinalização existente



PROGRAMAS ESTRATÉGICOS

Segurança Viária

Sinalização Semafórica

2023
Até 31/08

2024

✓ Expansão das equipes de manutenção semafórica

17 equipes



17 equipes

✓ Reposição de blocos semafóricos / ano

920 blocos



1.560 blocos

✓ Reposição de colunas / ano

296 colunas



480 colunas

✓ Novas Implantações

24 interseções

29 interseções

PROGRAMAS ESTRATÉGICOS

Segurança Viária

Sinalização Semafórica



Relatório de Perdas

Prejuízo

R\$4.980.452,41

Controladores (un.)

90

Cabos (mts.)

51542

Região	VALOR TOTAL	Controladores(un.)	Cabos(mts.)
Barra/ Jacarepagua	R\$16.990,90	-	1350
Centro	R\$906.323,91	18	3607
Grande Meier	R\$201.897,03	2	11693
Grande Tijuca	R\$2.573.522,09	46	17279
São Cristovão	R\$91.829,26	-	7662
Zona Norte	R\$847.464,56	17	5649
Zona Oeste	R\$288.042,26	6	3272
Zona Sul	R\$54.382,40	1	1030
Total	R\$4.980.452,41	90	51542

MATERIAL FURTADO	VALOR TOTAL
CTRL 8F	R\$3.896.118,90
Cabo 7 x 1,5mm	R\$437.783,86
CTRL RMX	R\$239.120,00
Cabo 4 x 1,5mm	R\$130.570,94
Central de Area	R\$111.020,00
CTRL RBY 12F	R\$53.802,00
Cabo 2 x 6mm	R\$53.157,22
Jogo de Placas RBY	R\$42.700,00
Cabo 2 x 1,5mm	R\$9.473,94
Cabo 2 x 4mm	R\$3.119,98
Total	R\$4.980.452,41

Furtos de Equipamentos e Cabos

01/01/2023

31/10/2023

PROGRAMAS ESTRATÉGICOS

Segurança Viária

Sinalização Semafórica

Materiais Furtados e Vandalizados



Cabos



Equipamentos



Botoeiras

PROGRAMAS ESTRATÉGICOS

Segurança Viária

Sinalização Semafórica

Medidas mitigatórias



Equipamentos posicionados no alto e com garras antifurto



Instalação de cabos embutidos

PROGRAMAS ESTRATÉGICOS

Segurança Viária

Matéria RJTV / TV Globo – Rota do Furto (SET/2023)



PROGRAMAS ESTRATÉGICOS

Segurança Viária

Sinalização Semafórica

Revitalização da Sinalização Semafórica nos Acessos ao Aeroporto Internacional Tom Jobim



Programa 0603 – Qualidade do Sistema de Transportes

AÇÃO	DOTAÇÃO 2023	VALOR EXECUTADO 2º QUADRIMESTRE	VALOR PLOA 2024
4907 – Fiscalização Eletrônica BRS	7.457.099	2.505.614	5.056.211*
4908 – Sinalização Gráfica BRS	2.000	0	4.000

Total Programa 0603

5.060.211,00

Programa 0603 – Qualidade do Sistema de Transportes

INDICADORES DE ACOMPANHAMENTO

CÓDIGO / DESCRIÇÃO	FONTE	UNIDADE DE MEDIDA	ÍNDICE DE REFERÊNCIA	ÍNDICE ALCANÇADO AGO/2023	ÍNDICE ESPERADO AO FINAL DO PPA
0739 – Extensão de Via Sinalizada	SMTR/CET-Rio	km	0	5,5	20

AÇÕES	PRODUTOS	UNIDADE DE MEDIDA	Meta Física	
			2023*	2024
4907 – Fiscalização Eletrônica BRS**	4249 – Equipamento de Fiscalização em BRS Mantido	unidade	163	65

*Realização física até o 2º quadrimestre

Programa 0604 – Avenida Brasil

AÇÃO	DOTAÇÃO 2023	VALOR EXECUTADO AGO/2023	VALOR PLOA 2024
4911 - Fiscalização Eletrônica BRT Transbrasil	2.462.400	0	2.462.400*
4912 -Sinalização Gráfica Transbrasil	12.451.844	3.047.511	1.000

Total Programa 0604

2.463.400

Programa 0604 – Avenida Brasil

INDICADORES DE ACOMPANHAMENTO

CÓDIGO / DESCRIÇÃO	FONTE	UNIDADE DE MEDIDA	ÍNDICE DE REFERÊNCIA	ÍNDICE ALCANÇADO AGO/2023	ÍNDICE ESPERADO AO FINAL DO PPA
0740 - Extensão da Avenida Brasil e Acessos Sinalizados	CET-Rio	km	0	0	24

Ações	Valor Executado 1º Quadrimestre	Produtos	Unidade de Medida	Meta Física	
				2023*	2024
4911 – Fiscalização Eletrônica BRT Transbrasil	-	5253 – Equipamento de Fiscalização em BRT Mantido	unidade	-	37
4912 - Sinalização Gráfica Transbrasil	-	5254 – Sinalização Gráfica BRT Implantada	m ²	66.149	0

*Realização física até o 2º quadrimestre

Programa 0606 - Trânsito e Transporte Seguros

AÇÃO	DOTAÇÃO 2023	VALOR EXECUTADO AGO/2023	VALOR PLOA 2024
4913 – Sinalização Gráfica e Semafórica Educativa	2.000	0	3.650.000
4914 – Educação para o Trânsito	9.486.900	4.949.301	7.608.609

Total Programa 0606

11.258.609

INDICADORES DE ACOMPANHAMENTO					
CÓDIGO / DESCRIÇÃO	FONTE	UNIDADE DE MEDIDA	ÍNDICE DE REFERÊNCIA	ÍNDICE ALCANÇADO AGO/2023	ÍNDICE ESPERADO AO FINAL DO PPA
0739 – Extensão Média de Congestionamento Diário nos Trinta Principais Corredores de Tráfego	COR/WAZE	km	2,60	2,90	2,40
0741 - Taxa de Homicídio Culposo no Trânsito Nas Vias Do Município do Rio de Janeiro	ISP / IBGE	percentagem	8,36	5,73	6,69
0742 - Número de Escolas Atendidas por Projeto de Sinalização Educativa de Trânsito	CET/CEDUT	unidade	0	26	156*

* O índice real a ser alcançado ao final do PPA é 72 escolas. O valor 156 refere-se à quantidade das diversas ações educativas a serem desenvolvidas nas instituições de ensino, ainda que não resultem em projetos de sinalização educativa.

Programa 0606 - Trânsito e Transporte Seguros

Ações	Valor Executado 1º Quadrimestre	Produtos	Unidade de Medida	Meta Física	
				2023*	2024
4913 – Sinalização Gráfica e Semafórica Educativa	-	5344 – Escola Sinalizada	unidade	-	20
4914 – Educação para o Trânsito	1.165.417,75	1573 – Atividade de Educação no Trânsito Realizada	hora	1.072	2.968
		4394 – Material de Comunicação em Educação para o Trânsito Confeccionado	unidade	6.502	22.000
		4679 – Aplicativo de Trânsito Disponibilizado	unidade	-	1

* Realização física até o 2º quadrimestre

Programa 0607 – Segurança Viária

AÇÃO	DOTAÇÃO 2023	VALOR EXECUTADO AGO/2023	VALOR PLOA 2024
3722 - Sistema de Sinalização Inteligente	4.497	0	3.000
4062 - Operação de Trânsito	43.822.061	24.471.926	51.232.967
4205 - Sinalização Gráfica e Semafórica	62.851.389	39.593.803	67.451.508
4917 - Equipamentos e Sistemas Inteligentes	33.624.503	16.710.070	45.508.887*

Total Programa 0607

164.196.362

Programa 0607 – Segurança Viária

Ações	Valor Executado 1º Quadrimestre	Produtos	Unidade de Medida	Meta Física	
				2023*	2024
4062 – Operação de Trânsito	13.039.485,36	3002 – Atendimento em Vias da Cidade Realizado	unidade	30.513	43.380
		4322 – Painel Eletrônico de Mensagem Variável Mantido	unidade	0	13
4205 – Sinalização Gráfica e Semafórica	18.873.445,61	1574 – Sinalização Gráfica Implantada	m ²	3.948	9.485
		1575 – Sinalização Gráfica Mantida	m ²	3.764	15.932
		3907 – Sinalização Semafórica Mantida	unidade	2.930	2.930
4917 – Equipamentos e Sistemas Inteligentes	1.982.761,21	4205 – Equipamento de Fiscalização Eletrônica Mantido	unidade	471	776
		4375 – Dado de Transporte Pesquisado	hora	8.886	16.488
		4904 – Painel de Mensagem Variável Aplicado a Fiscalização Eletrônica Mantido	unidade	13	13

* Realização física até o 2º quadrimestre



CET-RIO