

# LEI ORÇAMENTÁRIA ANUAL 2023

## Audiência Pública CMRJ



novembro de 2022

# TEMAS TRANSVERSAIS

## CET-Rio

**0002**

**COOPERAÇÃO E PAZ**

**0003**

**LONGEVIDADE, BEM-ESTAR E TERRITÓRIO CONECTADO**

# DIRETRIZES E METAS ESTRATÉGICAS

## Diretrizes estratégicas

- ✓ "Implementar ações, projetos e programas para a prevenção, atenção e o enfrentamento das violências e acidentes."
- ✓ "Promover a conservação e ampliação da rede cicloviária carioca, permitindo o deslocamento a curtas e médias distâncias, e conexão a outros modais de transporte público."

## Metas estratégicas

“ Reduzir em 20% a taxa de homicídios culposos no trânsito a cada 100.000 habitantes em relação a 2019, até o final de 2024. ”

“ Promover a conexão por ciclorrotas a 100% das estações de transportes de média e alta capacidade, potencializando seu uso como meio de transportes e alcançando a maior malha de transporte por bicicleta da América Latina de 942 km até 2024. ”

# DIRETRIZES E METAS ESTRATÉGICAS

## INICIATIVAS RELACIONADAS À META DE REDUÇÃO DE HOMICÍDIOS NO TRÂNSITO

Diretriz atendida pelos programas:

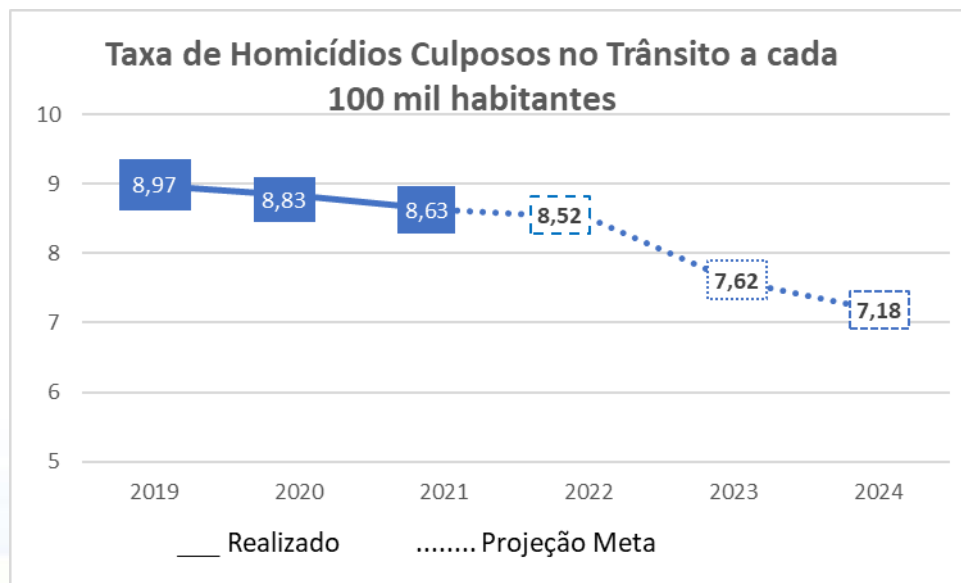
- Qualidade do Sistema de Transportes
- Avenida Brasil
- Trânsito e Transporte Seguros
- Segurança Viária



# REDUÇÃO DE HOMICÍDIOS CULPOSOS NO TRÂNSITO

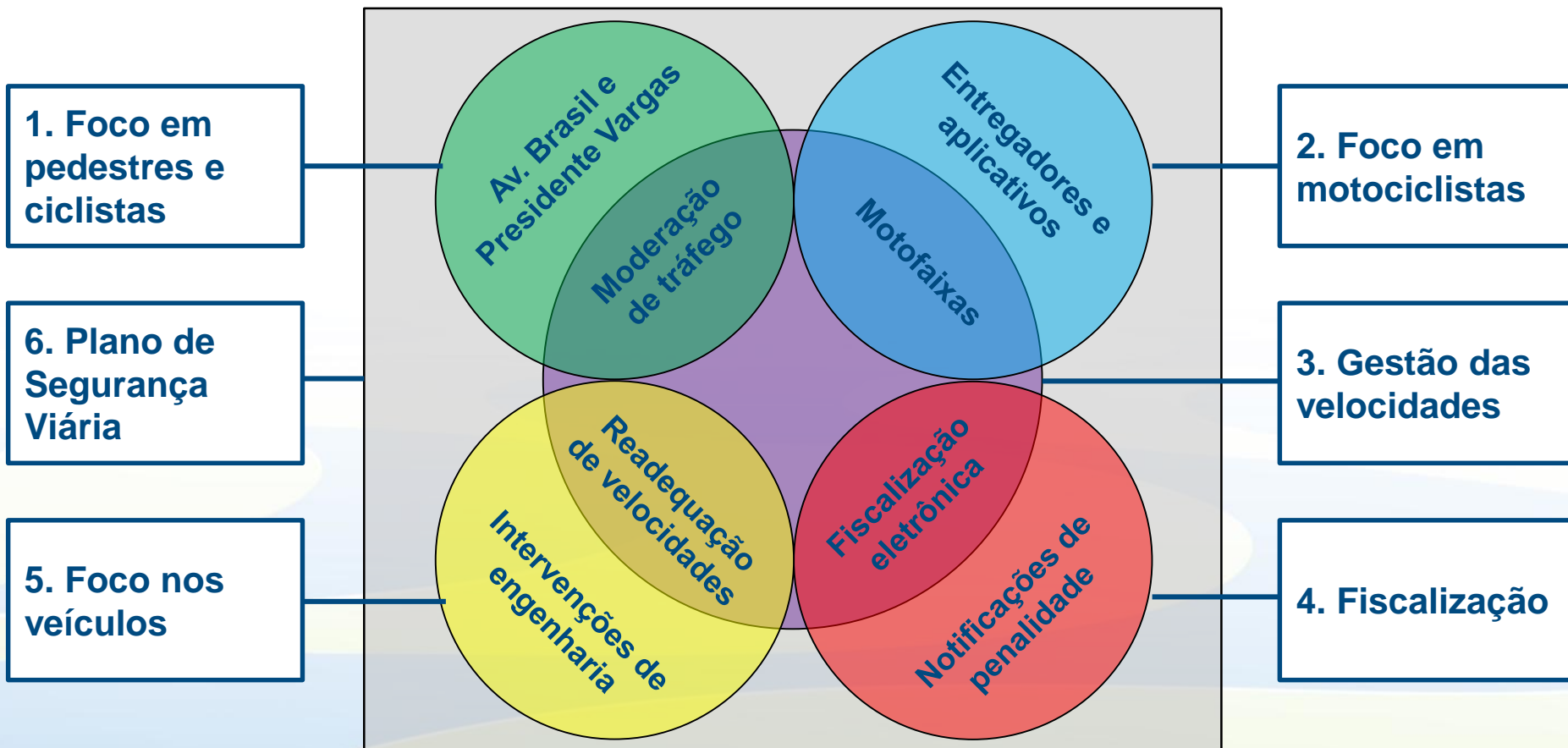
O gráfico ao lado representa a **projeção para redução de homicídios no trânsito até 2024.**

O objetivo da CET-Rio é alcançar uma redução de **5% em 2022, 15% em 2023 e 20% em 2024**, em relação ao número de homicídios de 2019.



# REDUÇÃO DE HOMICÍDIOS CULPOSOS NO TRÂNSITO

## Ações em andamento



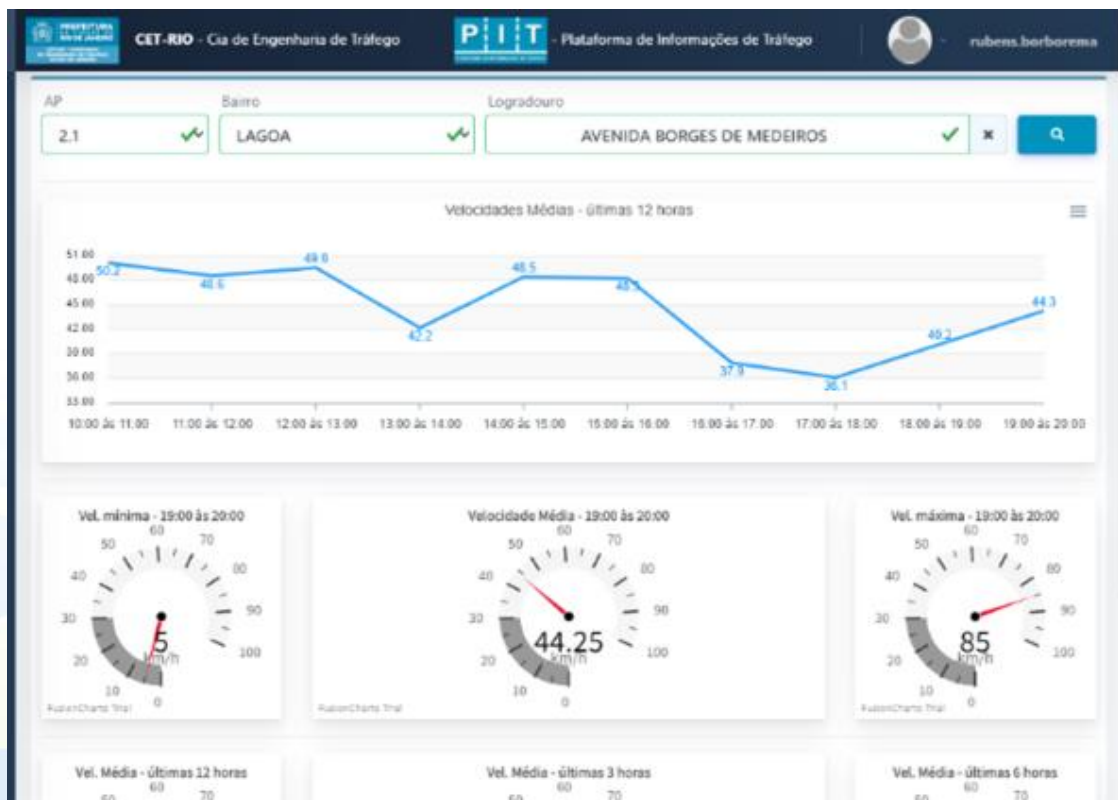
**CET-RIO –**

**SEGURANÇA VIÁRIA**

**TRÂNSITO E TRANSPORTE SEGUROS**

Software desenvolvido pelos técnicos da CET-Rio, na quarentena. O Programa integra todos os equipamentos de fiscalização eletrônica e suas informações sobre o tráfego, gerando dados como: registro de veículos (global e único), volume de tráfego, velocidade média, etc.

Benefícios: Obter informações de maneira automática, *on line* e em tempo real, servindo como base para intervenção no tráfego para melhorar a fluidez em tempo real e para desenvolvimento de políticas públicas voltadas para a mobilidade urbana.





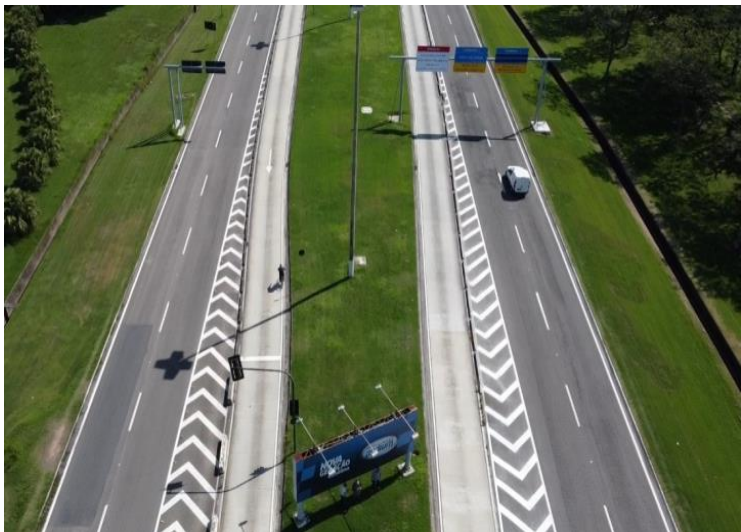
# OPERAÇÃO EFETIVA DO SISTEMA VIÁRIO

## BASES EM FUNCIONAMENTO

Rebouças	Santa Bárbara
Brasil	Centro
Vila Isabel	Taquara
Guaratiba	Campo Grande



# SINALIZAÇÃO GRÁFICA HORIZONTAL



- Sinalização de corredores de tráfego relevantes
- Sinalização A Caminho da Escola 2.0
- Utilização de massa termoplástica (maior durabilidade) com equipes e equipamentos específicos



# SINALIZAÇÃO GRÁFICA VERTICAL



✓ Atendimento da demanda acumulada

✓ Reposição do material furtado, vandalizado ou avariado

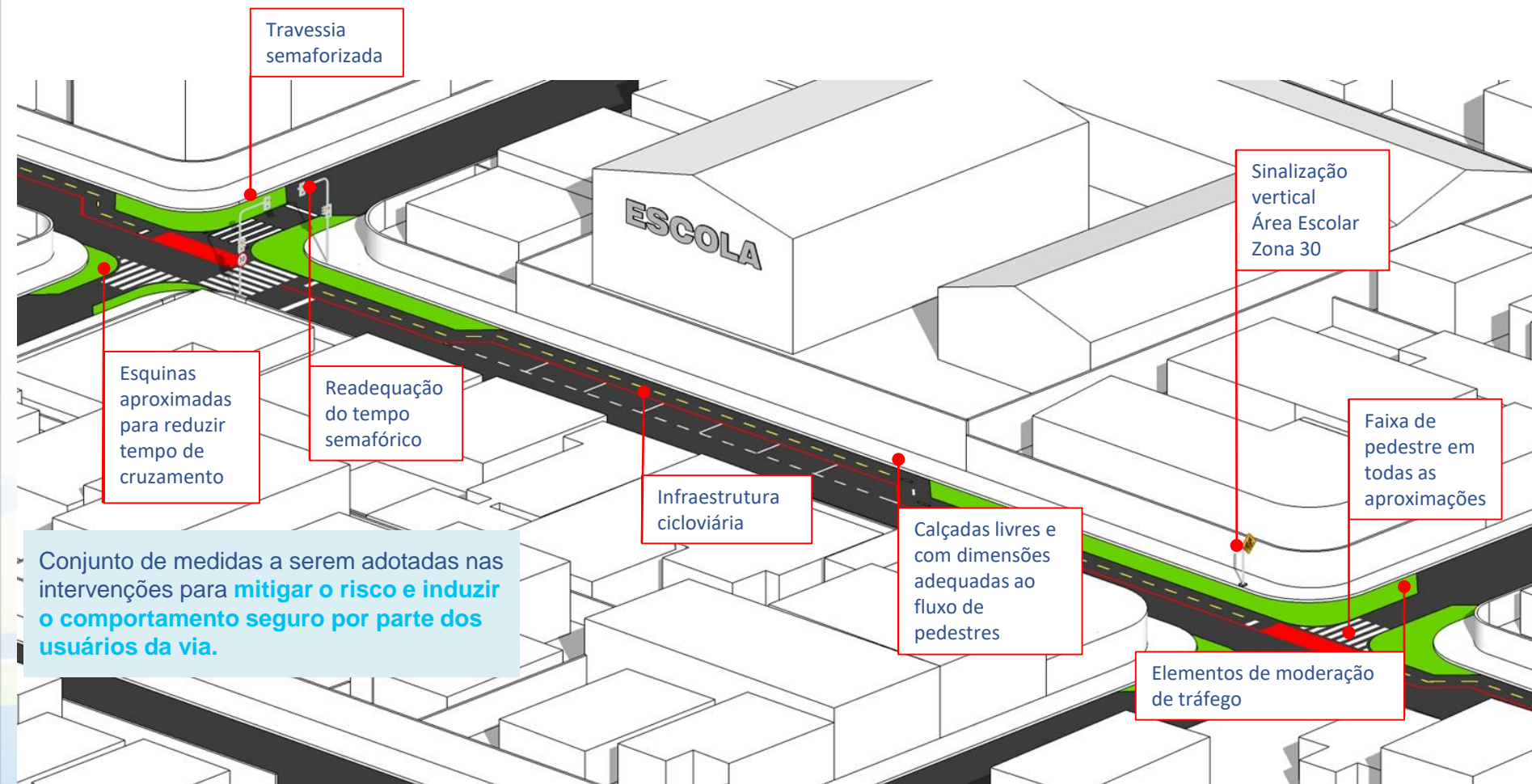
✓ Implantação de novas sinalizações e revitalização da existente

✓ Sinalização A Caminho da Escola 2.0





# EDUCAÇÃO PARA O TRÂNSITO – PROGRAMA A CAMINHO DA ESCOLA 2.0



# EDUCAÇÃO PARA O TRÂNSITO

OficiMob



Bike Educa



A Caminho da Escola 2.0



Antes



Depois

2023

## A Caminho da Escola 2.0

170 ações + 18 Intervenções no entorno escolar

## Escola Pública de Trânsito

PROJETO  
**Bike  
educa**  
EDUCAÇÃO CICLOVIÁRIA 410 ações

## Game de Educação para o Trânsito

OficiMób 150 ações

## Educadores para a Mobilidade

Equipe de 10 pessoas atuando em ações educativas de trânsito por toda a cidade o ano inteiro

## Material Gráfico

Utilização de 175 mil unidades de material gráfico para uso em atividade de educação para o trânsito.

# DIRETRIZES E METAS ESTRATÉGICAS

## INICIATIVAS RELACIONADAS À META DE CONEXÕES CICLOVIÁRIAS

Diretriz atendida pelo Programa Espaço Público, na ação Sinalização Cicloviária

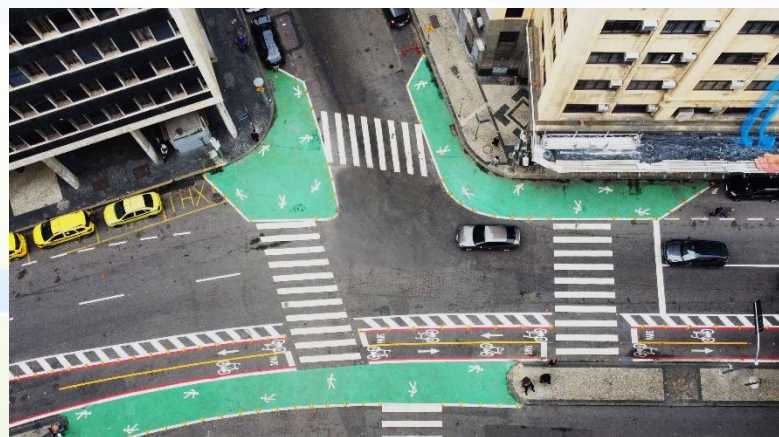


# CONEXÕES CICLOVIÁRIAS



Desenvolvimento e implantação de projetos de conexões cicloviárias, totalizando 266 estações conectadas, sendo:

- 50 conexões existentes;
- 54 conexões em 2022;
- 76 em 2023;
- 86 em 2024.



# PREVISÃO 2023

Órgão	Grupos de Despesa			
	Total	Pessoal e Encargos Sociais	Outras Despesas Correntes	Investimentos
CET-RIO	183.337.131	54.556.000	112.822.176	15.958.955

# PROGRAMAS

## Programas Estratégicos

0603 – QUALIDADE DO SISTEMA DE TRANSPORTE

0604 – AVENIDA BRASIL

0606 – TRÂNSITO E TRANSPORTE SEGUROS

0639 – ESPAÇO PÚBLICO

## Programas Complementares

0311 – GESTÃO DE PESSOAS

0382 - GESTÃO ADMINISTRATIVA - COOPERAÇÃO E PAZ

0607 – SEGURANÇA VIÁRIA

9000 - GESTÃO DAS OPERAÇÕES ESPECIAIS

# PROGRAMAS COMPLEMENTARES

Código / Denominação		PLOA 2023			
		Total	Grupos de Despesa		
			Pessoal e Encargos Sociais	Outras Despesas Correntes	Investimentos
0311	Gestão de Pessoas	14.000	-	14.000	-
0382	Gestão Administrativa - Cooperação e Paz	61.975.728	50.983.000	10.992.728	-
0607	Segurança Viária	90.323.959	-	81.083.702	9.240.257
9000	Gestão das Operações Especiais	7.654.521	3.573.000	4.081.521	-
<b>Total</b>		<b>159.968.208</b>	<b>54.556.000</b>	<b>96.171.951</b>	<b>9.240.257</b>

# PROGRAMA 0311

## GESTÃO DE PESSOAS

Ação	Valor PLOA 2023
4009 - CAPACITACAO DE RECURSOS HUMANOS - ADM. INDIRETA	14.000

Total Programa 0311

14.000

# PROGRAMA 0311 GESTÃO DE PESSOAS

Ação	Produto	Unidade de Medida	Valor Financeiro Executado na Meta em 2022*	Meta Física	
				Executado 2022	Previsão PLOA 2023
4009 - Capacitação de Recursos Humanos - Adm. Indireta	4340 - Servidor Treinado	unidade	2.760,00	20	15

\* Posição em 22/10/2022



# PROGRAMA 0382

## GESTÃO ADMINISTRATIVA - COOPERAÇÃO E PAZ

Ação	Valor PLOA 2023
4162 - APOIO ADMINISTRATIVO - ADM. INDIRETA - COOPERACAO E PAZ	4.651.847
4342 - DESPESAS OBRIGATORIAS E OUTROS CUSTEIOS - ADM. INDIRETA - COOPERACAO E PAZ	5.825.000
4412 - CONCESSIONARIAS DE SERVICOS PUBLICOS - ADM. INDIRETA - COOPERACAO E PAZ	144.458
4422 - CONCESSIONARIAS DE SERVICOS PUBLICOS DE ENERGIA ELETRICA - ADM. INDIRETA - COOPERACAO E PAZ	99.802
4522 - PROVISAO DE GASTOS COM PESSOAL - ADM. INDIRETA - COOPERACAO E PAZ	50.983.000
4762 - MANUTENCAO E DESENVOLVIMENTO DA INFORMATICA - ADM. INDIRETA - COOPERACAO E PAZ	271.621

Total Programa 0382

61.975.728

# PROGRAMA 0607 SEGURANÇA VIÁRIA

Ação	Valor PLOA 2023
3722 - SISTEMA DE SINALIZACAO INTELIGENTE	4.497
4062 - OPERAÇÃO DE TRÂNSITO	31.659.061
4205 -SINALIZACAO GRÁFICA E SEMAFÓRICA	41.427.723
4917 - EQUIPAMENTOS E SISTEMAS INTELIGENTES	17.232.678

A ação 4917 conta, ainda, com R\$9.565.093 no FEOP, totalizando R\$26.797.771.

Total Programa 0607

90.323.959

# Programa 0607 – SEGURANÇA VIÁRIA

Ação	Produto	Unidade de Medida	Valor Financeiro Executado na Meta em 2022*	Meta Física	
				Executado 2022	Previsão PLOA 2023
3722 – Sistema de Sinalização Inteligente	4197 – Sinalização Semafórica Implantada	unidade	4.051.512,21	20	-
	4204 – Bloco Semafórico a Led Implantado	unidade	-	-	-
4062 – Operação de Trânsito	3002 – Atendimento em Vias da Cidade Realizado	unidade	19.972.378,04	34.911	27.931
	4322 – Painel Eletrônico de Mensagem Variável Mantido	unidade	-	13	13
	5262 – Sinalização X Seta Mantida	unidade	-	-	-
	5264 – Fibra Ótica Mantida	km	-	800	-

\* Posição em 22/10/2022

# PROGRAMA 0607

## SEGURANÇA VIÁRIA

Ação	Produto	Unidade de Medida	Valor Financeiro Executado na Meta em 2022*	Meta Física	
				Executado 2022	Previsão PLOA 2023
4205 – Sinalização Gráfica e Semafórica	1574 – Sinalização Gráfica Implantada	m <sup>2</sup>	2.882.949,01	9.733	4.496
	1575 – Sinalização Gráfica Mantida	m <sup>2</sup>	16.425.238,76	14.500	14.836
	3907 – Sinalização Semafórica Mantida	unidade	19.389.348,79	2.880	2.900
4917 – Equipamentos e Sistemas Inteligentes	4205 – Equipamento de Fiscalização Eletrônica Mantido	unidade	6.559.212,89	719	482
	4375 – Dado de Transporte Pesquisado	hora	421.442,36	7.150	9.683
	4677 – Sistema de Detecção Automática de Incidentes em Túneis e Vias Expressas Mantido	km	-	-	-
	4904 – Painel de Mensagem Variável Aplicado a Fiscalização Eletrônica Mantido	unidade	-	13	-

\* Posição em 22/10/2022

# PROGRAMA 9000

## GESTÃO DAS OPERAÇÕES ESPECIAIS

Ação	Valor PLOA 2023
5101 - DIVIDA RENEGOCIADA - TITULOS DA DIVIDA PUBLICA - LEI COMPLEMENTAR 235/2021	1.513.592
6002 - SENTENCAS JUDICIAIS E PRECATORIOS	6.140.929

Total Programa 9000

7.654.521

# PROGRAMAS ESTRATÉGICOS

Código / Denominação		PLOA 2023			
		Total	Grupos de Despesa		
			Pessoal e Encargos Sociais	Outras Despesas Correntes	Investimentos
0603	Segurança Viária	7.161.325	-	7.159.325	2.000
0604	Avenida Brasil	1.199	-	1.000	199
0606	Trânsito e Transporte Seguros	9.490.900	-	9.488.900	2.000
0639	Espaço Público	6.715.499	-	1.000	6.714.499
<b>Total</b>		<b>23.368.923</b>	<b>-</b>	<b>16.650.225</b>	<b>6.718.698</b>



# PROGRAMA 0603

## QUALIDADE DO SISTEMA DE TRANSPORTE

Ação	Valor PLOA 2023
4907 - FISCALIZACAO ELETRONICA BRS	7.159.325
4908 - SINALIZACAO GRAFICA BRS	2.000

Total Programa 0603

7.161.325

# PROGRAMA 0603

## QUALIDADE DO SISTEMA DE TRANSPORTE

Ação	Produto	Unidade de Medida	Valor Financeiro Executado na Meta em 2022*	Meta Física	
				Executado 2022	Previsão PLOA 2023
4907 – Fiscalização Eletrônica BRS	5249 – Equipamento de Fiscalização em BRS Mantido	unidade	2.582.778,09	184	124
4908 – Sinalização Gráfica BRS	5250 - Sinalização Gráfica BRS Implantada	m <sup>2</sup>	200.469,98	5.000	-

\* Posição em 22/10/2022

# PROGRAMA 0604 AVENIDA BRASIL

Ação	Valor PLOA 2023
4911 - FISCALIZACAO ELETRONICA BRT TRANSBRASIL	1.000
4912 -SINALIZACAO GRAFICA TRANSBRASIL	199,00

Total Programa 0604

1.199

# PROGRAMA 0604 AVENIDA BRASIL

Ação	Produto	Unidade de Medida	Valor Financeiro Executado na Meta em 2022*	Meta Física**	
				Executado 2022	Previsão PLOA 2023
4911 – Fiscalização Eletrônica BRT Transbrasil	5253 – Equipamento de Fiscalização em BRT Mantido	unidade	-	-	-

\*Posição em 22/10/2022

\*\*Não haverá execução física em 2022

# PROGRAMA 0606

## TRÂNSITO E TRANSPORTE SEGUROS

Ação	Valor PLOA 2023
3808 – SINALIZAÇÃO GRÁFICA DE PADRONIZAÇÃO	1.000
4913 – SINALIZAÇÃO GRÁFICA E SEMAFÓRICA EDUCATIVA	2.000
4914 – EDUCAÇÃO PARA O TRÂNSITO	9.485.900
4915 - SISTEMAS INTELIGENTES	1.000
4916 - MONITORAMENTO DE TRANSITO	1.000

Total Programa 0606

9.490.900

# PROGRAMA 0606

## TRÂNSITO E TRANSPORTE SEGUROS

Ação	Produto	Unidade de Medida	Valor Financeiro Executado na Meta em 2022*	Meta Física	
				Executado 2022	Previsão PLOA 2023
3808 – Sinalização Gráfica de Padronização	5259 – Sinalização Gráfica para Padronização de Limites de Velocidade Implantada	m <sup>2</sup>	-	182.750	-
4913 – Sinalização Gráfica e Semafórica Educativa	5255 – Sinalização Gráfica Educativa Implantada	m <sup>2</sup>	2.170.007,33	12.000	-
	5256 – Sinalização Semafórica Educativa Implantada	unidade	501.515,59	3	-
4914 – Educação para o Trânsito	1573 – Atividade de Educação no Trânsito Realizada	hora	460.970,81	836	3.000
	4394 – Material de Comunicação em Educação para o Trânsito Confeccionado	unidade	44.166,70	1.644	176.750

\* Posição em 22/10/2022



# PROGRAMA 0639 ESPAÇO PÚBLICO

Ação	Valor PLOA 2023
4910 - SINALIZACAO CICLOVIÁRIA	6.715.499

Total Programa 0639

6.715.499

# PROGRAMA 0639 ESPAÇO PÚBLICO

Ação	Produto	Unidade de Medida	Valor Financeiro Executado na Meta em 2022*	Meta Física	
				Executado 2022	Previsão PLOA 2023
4910 – Sinalização Ciclovária	5252 – Conexão Ciclovária Implantada	Km	2.095.135,11	53	112

\* Posição em 22/10/2022



CET-RIO