



## Audiência Pública CMRJ

Maio de 2022

# TEMAS TRANSVERSAIS

## CET-Rio

**0002**

**COOPERAÇÃO E PAZ**

**0003**

**LONGEVIDADE, BEM-ESTAR E TERRITÓRIO CONECTADO**

# FINALIDADE

**Administrar o Sistema Viário e de  
Circulação da Cidade**

# DIRETRIZES E METAS ESTRATÉGICAS

## Diretrizes estratégicas

- ✓ "Implementar ações, projetos e programas para a prevenção, atenção e o enfrentamento das violências e acidentes."
- ✓ "Promover a conservação e ampliação da rede cicloviária carioca, permitindo o deslocamento a curtas e médias distâncias, e conexão a outros modais de transporte público."

## Metas estratégicas

“ Reduzir em 20% a taxa de homicídios culposos no trânsito a cada 100.000 habitantes em relação a 2019, até o final de 2024. ”

“ Promover a conexão por ciclorrotas a 100% das estações de transportes de média e alta capacidade, potencializando seu uso como meio de transportes e alcançando a maior malha de transporte por bicicleta da América Latina de 942 km até 2024. ”

# DIRETRIZES E METAS ESTRATÉGICAS

## INICIATIVAS RELACIONADAS À META DE REDUÇÃO DE HOMICÍDIOS NO TRÂNSITO

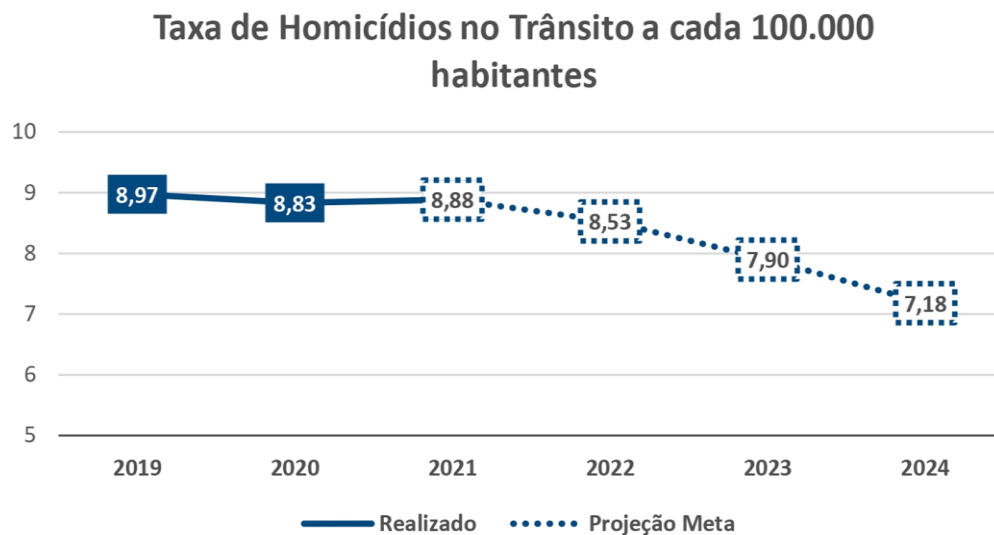
Diretriz atendida pelos programas:

- Qualidade do Sistema de Transportes
- Avenida Brasil
- Trânsito e Transporte Seguros
- Segurança Viária

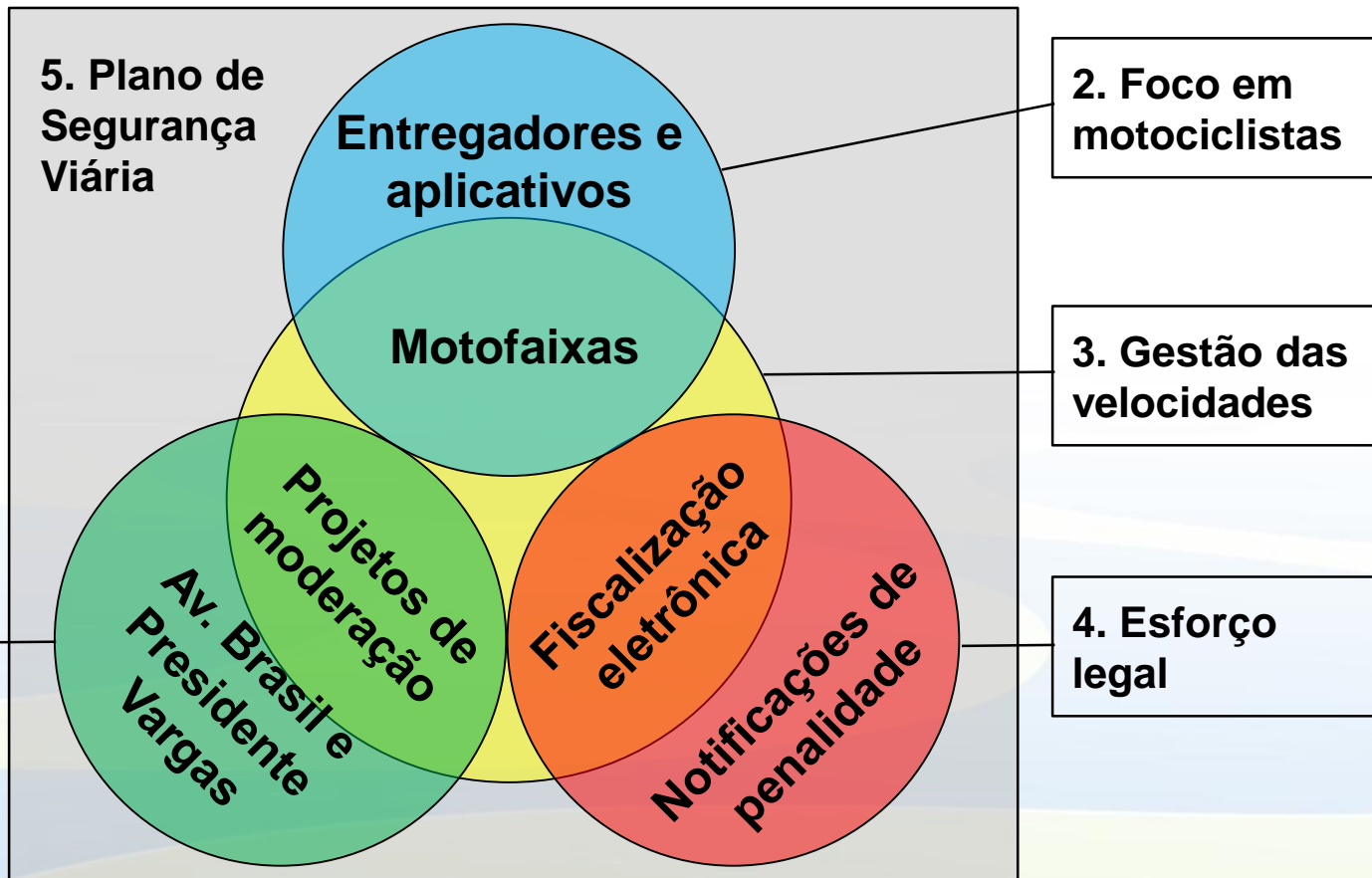
# REDUÇÃO DE HOMICÍDIOS CULPOSOS NO TRÂNSITO

O gráfico ao lado representa a **projeção para redução de homicídios no trânsito até 2024.**

O objetivo da CET-Rio é alcançar uma redução de **5% em 2022, 12% em 2023 e 20% em 2024**, em relação ao número de homicídios de 2019.



## Ações em andamento



**CET-RIO –**

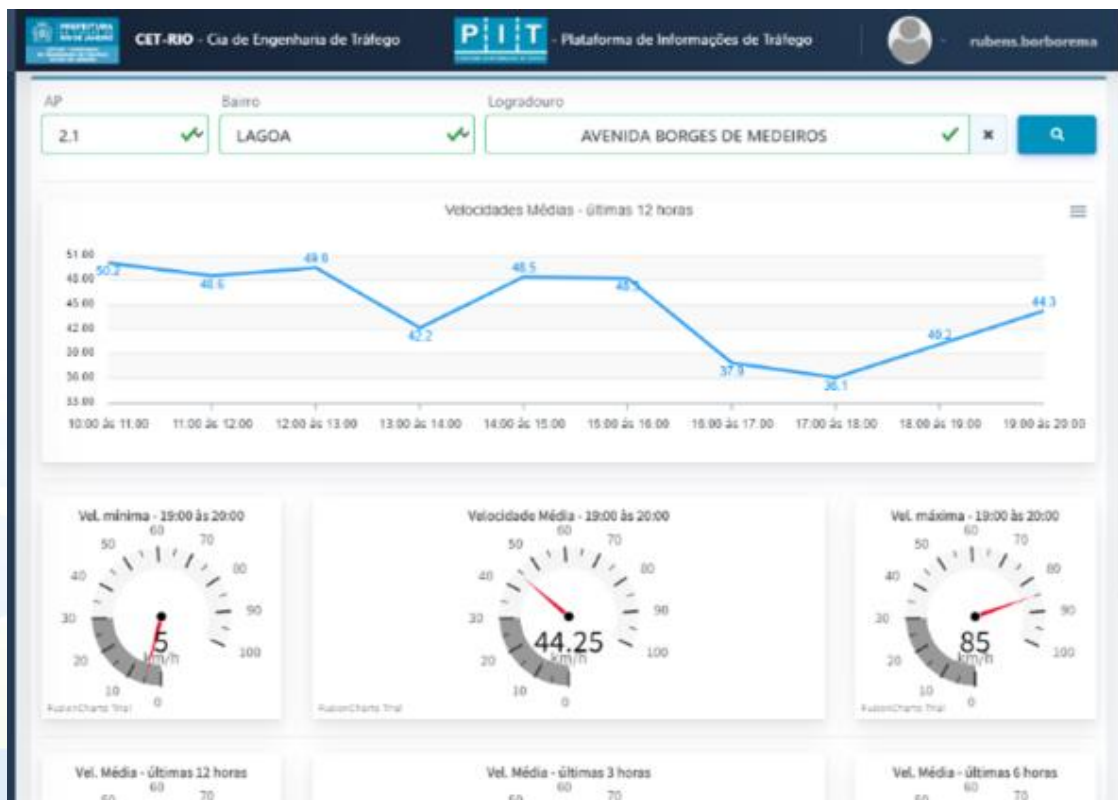
**SEGURANÇA VIÁRIA**

**TRÂNSITO E TRANSPORTE SEGUROS**



Software desenvolvido pelos técnicos da CET-Rio, na quarentena. O Programa integra todos os equipamentos de fiscalização eletrônica e suas informações sobre o tráfego, gerando dados como: registro de veículos (global e único), volume de tráfego, velocidade média, etc.

Benefícios: Obter informações de maneira automática, *on line* e em tempo real, servindo como base para intervenção no tráfego para melhorar a fluidez em tempo real e para desenvolvimento de políticas públicas voltadas para a mobilidade urbana.



# SINALIZAÇÃO SEMAFÓRICA

- ✓ Expansão das equipes de manutenção semafórica
- ✓ Reposição de blocos semafóricos / ano
- ✓ Instalação de blocos para ciclistas
- ✓ Reposição de colunas / ano
- ✓ Novas Implantações
- ✓ Blocos X / seta

**2022**

15 equipes

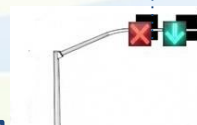
960 blocos



240 colunas

24 interseções

10 blocos



**2023**

20 equipes

1.800 blocos

600 blocos

960 colunas

60 interseções

40 blocos

A partir de 2022 será implantado o Protocolo padrão CET-Rio

# OPERAÇÃO EFETIVA DO SISTEMA VIÁRIO

✓ **Maior rapidez para atendimento de ocorrências**

✓ **Ampliação da capacidade de intervenção no trânsito**

✓ **Maior capacidade de reação diante de situações imprevistas**

✓ **Melhor atuação em grandes eventos**

✓ **Consolidação da área de atuação**

## 2022



12 Inspetores

76 Controladores



46 Motocicletas



11 Pick-ups



8 Reboques

## 2023



13 Inspetores

88 Controladores



52 Motocicletas



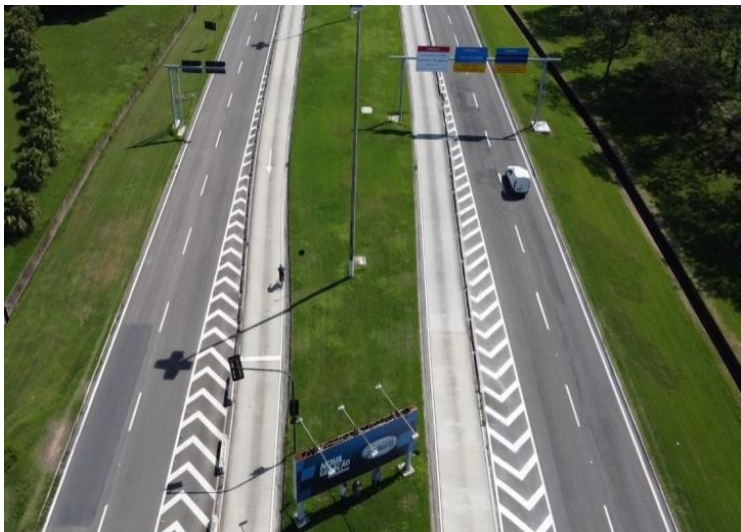
12 Pick-ups



10 Reboques



# SINALIZAÇÃO GRÁFICA HORIZONTAL



- Sinalização de corredores de tráfego relevantes
- Sinalização A Caminho da Escola 2.0
- Utilização de massa termoplástica (maior durabilidade) com equipes e equipamentos específicos
- Mais rapidez para atendimento das demandas



## Serviços Realizados / Previstos: **2022**      **2023**

➤ Vias sinalizadas	1.200 km	3.000 km
➤ Ondulações transversais (quebra molas) sinalizadas	900	2.200
➤ Travessias de pedestres revitalizadas ou implantadas	900	2.200

# SINALIZAÇÃO GRÁFICA VERTICAL



**Serviços Realizados / Previstos:**    **2022**    **2023**

➤ Instalação de placas	8.000	10.000
➤ Instalação de colunas	650	1.100

✓ Atendimento da demanda acumulada

✓ Reposição do material furtado, vandalizado ou avariado

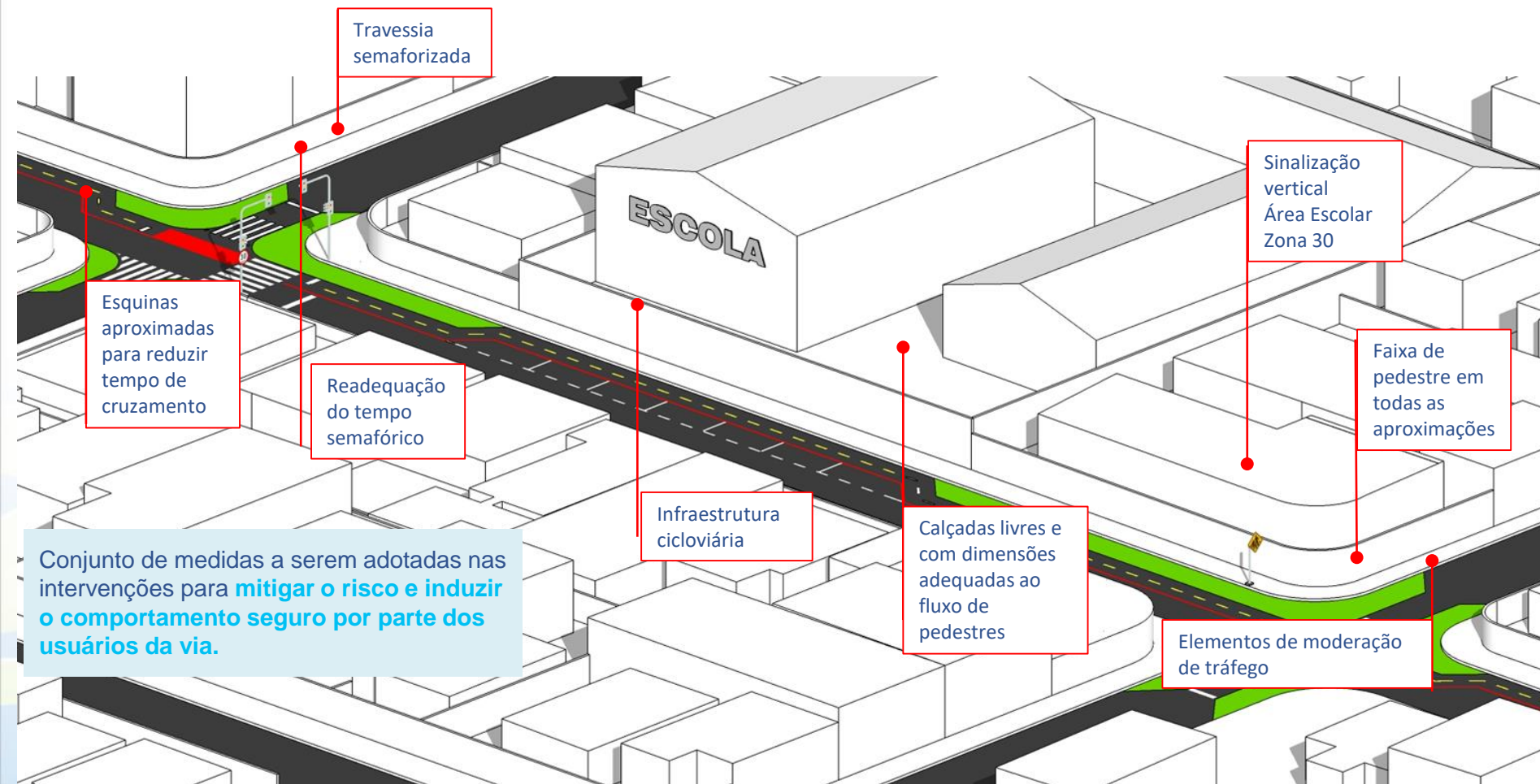
✓ Implantação de novas sinalizações e revitalização da existente

✓ Redução no tempo de atendimento das demandas, passando de 01 (uma) equipe 24h para 02 (duas) equipes

✓ Sinalização A Caminho da Escola 2.0



# EDUCAÇÃO PARA O TRÂNSITO – PROGRAMA A CAMINHO DA ESCOLA 2.0



## 2022

### A Caminho da Escola 2.0

**80** ações + **18** Intervenções no entorno escolar

### Escola Pública de Trânsito



**170** ações

### Game de Educação para o Trânsito

**OficiMób** **105** ações

### Educadores para a Mobilidade

Equipe de 10 pessoas atuando em ações educativas de trânsito por toda a cidade PREVISÃO: 08/2022

### Material Gráfico

Contratação de 175 mil unidades de material gráfico para uso em atividades de educação para o trânsito PREVISÃO: 07/2022

### Coleta de Dados

Contratação inédita e inovadora de equipe de pesquisa para realizar pesquisa com o público e coleta de dados em sinistros de trânsito nas 30 principais vias da Cidade PREVISÃO: 2º semestre de 2022

## 2023

### A Caminho da Escola 2.0

**170** ações + **18** Intervenções no entorno escolar

### Escola Pública de Trânsito



**480** ações

### Game de Educação para o Trânsito

**OficiMób** **150** ações

### Educadores para a Mobilidade

Equipe de 10 pessoas atuando em ações educativas de trânsito por toda a cidade o ano inteiro

### Material Gráfico

Utilização de 175 mil unidades de material gráfico para uso em atividade de educação para o trânsito

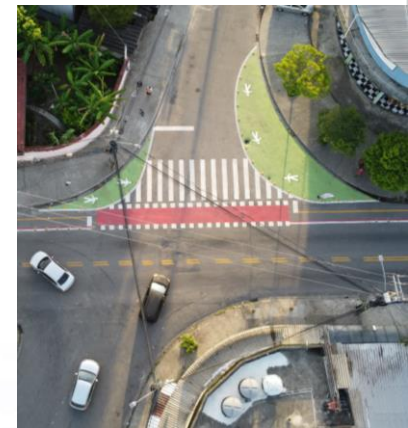
### Coleta de Dados

Atuação de equipe de pesquisa para realizar coleta de dados em sinistros de trânsito nas 30 principais vias da Cidade



# EDUCAÇÃO PARA O TRÂNSITO

## A Caminho da Escola 2.0



## OficiMob



## Bike Educa



# DIRETRIZES E METAS ESTRATÉGICAS

## INICIATIVAS RELACIONADAS À META DE CONEXÕES CICLOVIÁRIAS

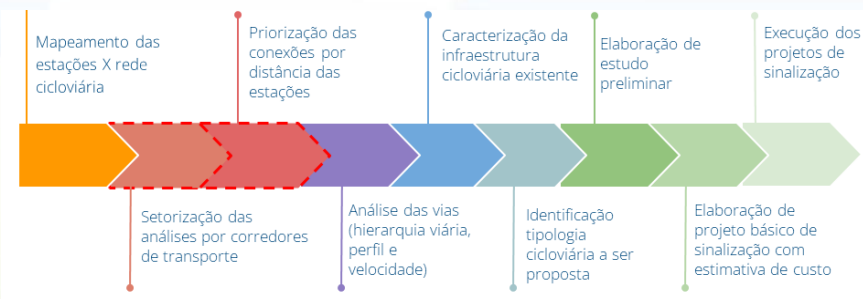
Diretriz atendida pelo Programa Espaço Público, na ação Sinalização Cicloviária

# PLANO CICLOVIÁRIO

## Plano Cicloviário



## Projetos de Conexões Cicloviárias



Desenvolvimento do **Plano Ciclovitário** em parceria com SMTR e ITDP em 2022



Desenvolvimento e implantação de **projetos de conexões ciclovitárias**, totalizando 266 estações conectadas e 513 novos km, sendo:

- 50 conexões existentes;
- 54 conexões em 2022;
- 76 em 2023;
- 86 em 2024.

# PROGRAMAS

## Programas Estratégicos

0603 – QUALIDADE DO SISTEMA DE TRANSPORTE

0604 – AVENIDA BRASIL

0606 – TRÂNSITO E TRANSPORTE SEGUROS

0639 – ESPAÇO PÚBLICO

## Programas Complementares

0607 – SEGURANÇA VIÁRIA

0311 – GESTÃO DE PESSOAS

## Estratégicos

PROGRAMAS	AÇÕES
0603 – QUALIDADE DO SISTEMA DE TRANSPORTE	4907 – FISCALIZAÇÃO ELETRONICA BRS
	4908 – SINALIZAÇÃO GRAFICA BRS
0604 – AVENIDA BRASIL	4911 – FISCALIZAÇÃO ELETRÔNICA BRT TRANSBRASIL
0606 – TRÂNSITO E TRANSPORTE SEGUROS	3808 – SINALIZAÇÃO GRÁFICA DE PADRONIZAÇÃO
	4913 – SINALIZAÇÃO GRÁFICA E SEMAFÓRICA EDUCATIVA
	4914 – EDUCAÇÃO PARA O TRÂNSITO
0639 – ESPAÇO PÚBLICO	4910 – SINALIZAÇÃO CICLOVIÁRIA

# PROGRAMAS E AÇÕES

## Complementares

PROGRAMAS	AÇÕES
0607 – SEGURANÇA VIÁRIA	3722 – SISTEMA DE SINALIZAÇÃO INTELIGENTE
	4062 – OPERAÇÃO DE TRÂNSITO
	4205 – SINALIZAÇÃO GRÁFICA E SEMAFÓRICA
	4917 – EQUIPAMENTOS E SISTEMAS INTELIGENTES
0311 – GESTÃO DE PESSOAS	4009 - CAPACITAÇÃO DE RECURSOS HUMANOS - ADM. INDIRECTA

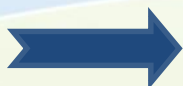
# Programa 0603 – Qualidade do Sistema de Transportes

**OBJETIVO:** Aumentar a eficiência do transporte público, por meio de ampliação dos eixos prioritários e da requalificação de serviços e aprimoramento da gestão do sistema de transporte público por ônibus, assegurando conforto, confiabilidade, regularidade, ocupação, segurança, acessibilidade universal e priorização de tecnologias zero emissões.

## INDICADORES DE ACOMPANHAMENTO

CÓDIGO / DESCRIÇÃO	FONTE	UNIDADE DE MEDIDA	ÍNDICE DE REFERÊNCIA	ÍNDICE ESPERADO AO FINAL DO PPA
0739 – Extensão de Via Sinalizada	SMTR/CET-Rio	km	0	20

PROGRAMA 0603



2 AÇÕES



2 PRODUTOS



# Programa 0603 – Qualidade do Sistema de Transportes

Ação	Produto	Unidade de Medida	Meta Física	
			2022	2023
4907 – Fiscalização Eletrônica BRS	4249 – Equipamento de Fiscalização em BRS Mantido	unidade	45	180
4908 – Sinalização Gráfica BRS	5250 - Sinalização Gráfica BRS Implantada	m <sup>2</sup>	5.000	10.000

O quantitativo de equipamentos de fiscalização será ajustado para 179 equipamentos em 2022, considerando que foi criada meta de Acordo de Resultados para a implantação de 6 BRSs. Em 2023 serão mais 4. No PLOA a meta para 2023 será ajustada para 191 equipamentos mantidos.

# Programa 0604 – AVENIDA BRASIL

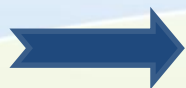
**OBJETIVO:** Ampliar a rede estrutural de transporte público coletivo de alta capacidade, garantindo um nível de serviço que assegure conforto, confiabilidade, ocupação, segurança, acessibilidade universal e atualidade tecnológica.

## INDICADORES DE ACOMPANHAMENTO

CÓDIGO / DESCRIÇÃO	FONTE	UNIDADE DE MEDIDA	ÍNDICE DE REFERÊNCIA	ÍNDICE ESPERADO AO FINAL DO PPA
0740 - Extensão da Avenida Brasil e Acessos Sinalizados	CET-Rio	km	0	24

Ação	Produto	Unidade de Medida	Meta Física	
			2022	2023
4911 – Fiscalização Eletrônica BRT Transbrasil	5253 – Equipamento de Fiscalização em BRT Mantido	unidade	92	92

PROGRAMA 0604



1 AÇÕES



1 PRODUTOS

# Programa 0606 - TRÂNSITO E TRANSPORTE SEGUROS

**OBJETIVO:** Garantir a segurança no transporte público e no trânsito da cidade a todos os usuários, adotando políticas estruturais voltadas a redução de acidentes com mortes no trânsito, bem como a prioridade de modos ativos de transporte e a fiscalização e monitoramento das estações BRT para respostas rápidas e efetivas no combate ao assédio de mulheres no transporte público.

Ação	Produto	Unidade de Medida	Meta Física	
			2022	2023
3808 – Sinalização Gráfica de Padronização	5259 – Sinalização Gráfica para Padronização de Limites de Velocidade Implantada	m <sup>2</sup>	182.750	182.750
4913 – Sinalização Gráfica e Semafórica Educativa	5255 – Sinalização Gráfica Educativa Implantada	m <sup>2</sup>	12.000	12.000
	5256 – Sinalização Semafórica Educativa Implantada	unidade	3	6
4914 – Educação para o Trânsito	1573 – Atividade de Educação no Trânsito Realizada	hora	3.000	3.000
	4394 – Material de Comunicação em Educação para o Trânsito Confeccionado	unidade	176.750	176.750

PROGRAMA 0606



3 AÇÕES



5 PRODUTOS

# Programa 0607 – SEGURANÇA VIÁRIA

**OBJETIVO:** Implantar a gestão eficaz do trânsito por meio da expansão da rede de equipamentos inteligentes para controle do tráfego em tempo real, da melhoria da qualidade da sinalização e da fiscalização eletrônica, além da promoção da operação do trânsito assim como do seu ordenamento, visando em primeiro plano a segurança e subsidiariamente a qualidade de vida do cidadão, a expansão econômica e a proteção ambiental da cidade.

Ação	Produto	Unidade de Medida	Meta Física	
			2022	2023
3722 – Sistema de Sinalização Inteligente	4197 – Sinalização Semafórica Implantada	unidade	20	12
	4204 – Bloco Semafórico a Led Implantado	unidade	-	200
4062 – Operação de Trânsito	3002 – Atendimento em Vias da Cidade Realizado	unidade	34.911	34.911
	4322 – Painel Eletrônico de Mensagem Variável Mantido	unidade	13	13
	5262 – Sinalização X Seta Mantida	unidade	-	10
	5264 – Fibra Ótica Mantida	km	800	800

PROGRAMA 0607



4 AÇÕES



13 PRODUTOS

CONTINUA

PLDO  
2023

# Programa 0607 – SEGURANÇA VIÁRIA

Ação	Produto	Unidade de Medida	Meta Física	
			2022	2023
4205 – Sinalização Gráfica e Semafórica	1574 – Sinalização Gráfica Implantada	m <sup>2</sup>	9.733	9.733
	1575 – Sinalização Gráfica Mantida	m <sup>2</sup>	14.500	25.000
	3907 – Sinalização Semafórica Mantida	unidade	2.880	2.900
4917 – Equipamentos e Sistemas Inteligentes	4205 – Equipamento de Fiscalização Eletrônica Mantido	unidade	1960	1960
	4375 – Dado de Transporte Pesquisado	hora	7.150	7.150
	4677 – Sistema de Detecção Automática de Incidentes em Túneis e Vias Expressas Mantido	km	-	6
	4904 – Painel de Mensagem Variável Aplicado a Fiscalização Eletrônica Mantido	unidade	13	13

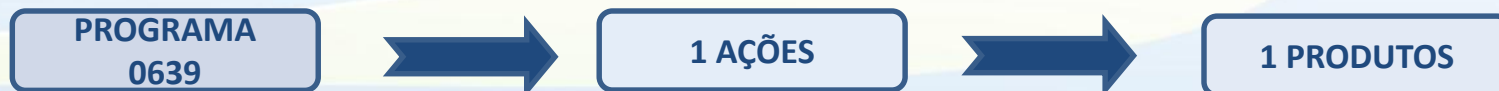
. Produtos 4677 e 5264 estão a cargo da Rio Luz e serão zerados no PLOA.

. Produto 4205 - O quantitativo de equipamentos de fiscalização será ajustado para 315 em 2022. Quando da elaboração do PPA, a unidade considerada era faixa de rolamento monitorada. Entretanto, entendeu-se mais correto medir a quantidade de equipamentos, uma vez que um mesmo equipamento monitora várias faixas. No PLOA, a meta para 2023 será ajustada para 423 equipamentos mantidos.

# Programa 0639 – ESPAÇO PÚBLICO

**OBJETIVO:** Melhorar o espaço público dos bairros progressivamente, pedestrianizar vias, facilitar e atrair o caminhar, proporcionar wi-fi e segurança espacial para crianças e jovens.

Ação	Produto	Unidade de Medida	Meta Física	
			2022	2023
4910 – Sinalização Ciclovitária	5252 – Conexão Ciclovitária Implantada	Km	53	112



# Programa 0311 – GESTÃO DE PESSOAS

**OBJETIVO:** Melhorar a eficiência e a eficácia na gestão pública, desenvolvendo processos de gestão de pessoas por intermédio de ações de recrutamento e seleção de novos servidores, avaliação de desempenho e introdução de mecanismos que estimulem a produtividade funcional.

Ação	Produto	Unidade de Medida	Meta Física	
			2022	2023
4009 - Capacitação de Recursos Humanos – Adm. Indireta	4340 - Servidor Treinado	unidade	20	20





CET-RIO