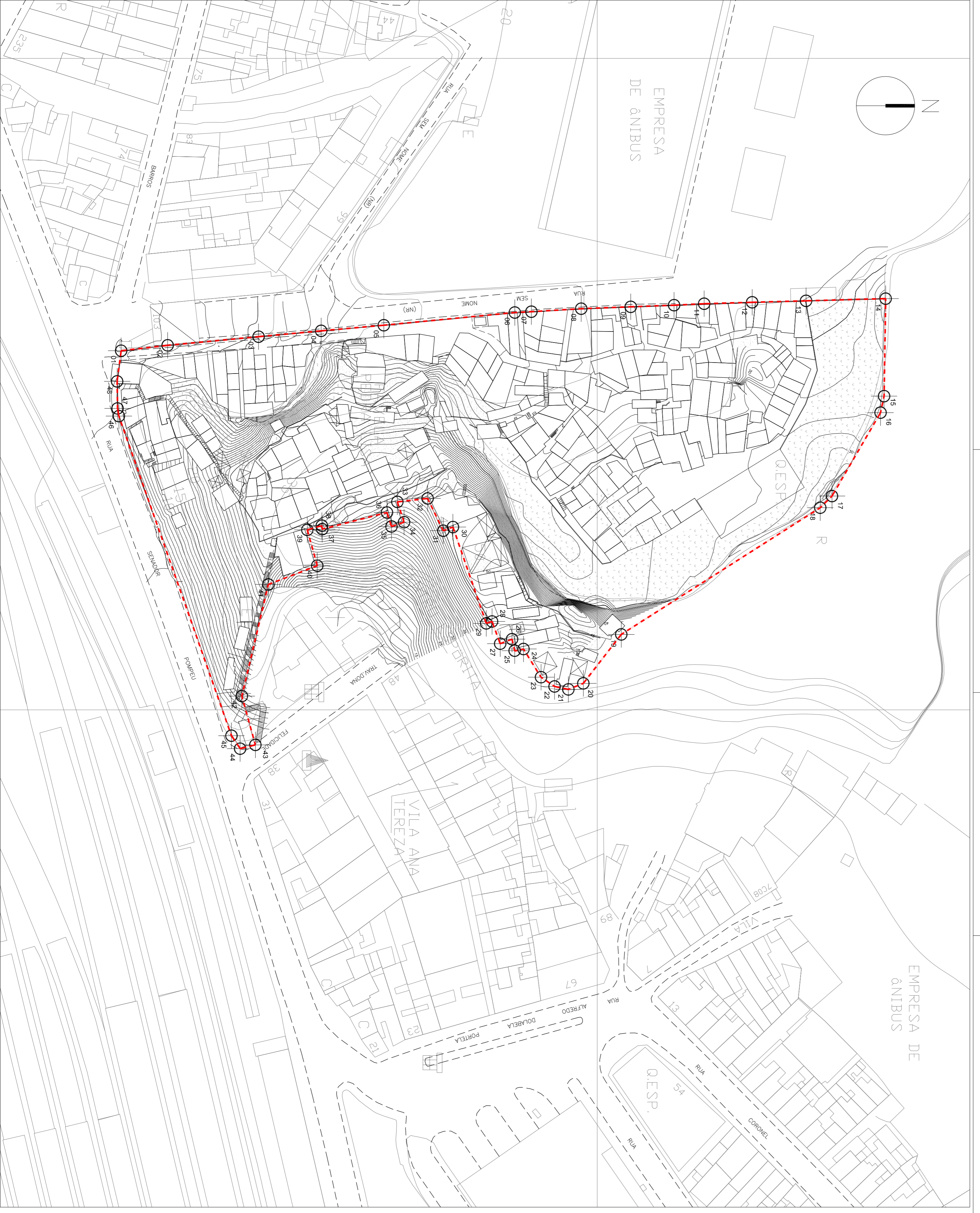


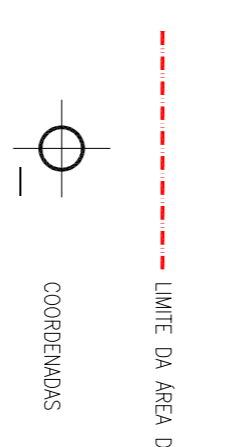
Carta Topográfica	1	0,1	1
	2	0,2	7
	3	0,3	7
	4	0,4	7
	5	0,5	7
	6	0,6	7
	7	0,7	7
	8	0,8	7
	9	0,9	7
	10	1,0	7
	11	0,25	7
	12	0,25	7
	13	0,25	7

ESCALA DE PLANTAGEM - PAPER SPACE: 1/1



COOPREHENS DOS PONTOS DE DELIMITAÇÃO A.E.I.S. COBAS EM	
PONTOS	LESTE NORTE
01	685099,7408 7466053,8097
02	685098,0888 7466098,0966
03	685086,4297 7466096,0005
04	685083,6393 7466115,2306
05	685081,9129 7466134,4688
06	685078,0114 7466174,6890
07	685077,7473 7466179,7771
08	685076,8405 7466195,0744
09	685076,2997 7466210,2819
10	685075,7648 7466223,5875
11	685075,3100 7466232,8200
12	685074,8738 7466247,5718
13	685074,4202 7466264,1131
14	685073,7489 7466288,5801
15	685103,6837 7466288,0873
16	685108,7594 7466286,9811
17	685134,3285 7466272,0786
18	685132,3297 7466267,4589
19	685176,8487 7466207,3735
20	685191,8638 7466195,7220
21	685193,7198 7466191,1287
22	685192,8195 7466166,8935
23	685189,9725 7466182,7364
24	685181,3193 7466177,3535
25	685181,9340 7466174,6891
26	685178,3035 7466173,8398
27	685179,6869 7466170,2067
28	685172,8832 7466167,7103
29	685173,4511 7466165,9218
30	685143,8777 7466155,6862
31	685144,9937 7466152,7302
32	685135,0907 7466147,9136
33	685136,1422 7466138,6232
34	685142,3816 7466140,6850
35	685143,7017 7466136,8164
36	685139,4059 7466135,4400
37	685144,8253 7466119,5378
38	685143,4409 7466115,4438
39	685144,4411 7466114,0728
40	685145,7489 7466114,0728
41	685161,5013 7466099,0054
42	685195,7716 7466090,8735
43	685210,7552 7466095,0314
44	685211,9130 7466090,3494
45	685207,9301 7466087,6764
46	685109,8210 7466053,1163
47	685107,4581 7466052,7113
48	685099,1506 7466052,5815

LEGENDA:



00	30072010	Emissão Inicial	Arquivado: SMH
Revisão	Data	Descrição	

RIO PREFEITURA DA CIDADE DO RIO DE JANEIRO SECRETARIA MUNICIPAL DE HABITAÇÃO		Disciplina: URBANISMO Projeto: PROJETO BÁSICO Autor: ANDRÉA CARDOSO	
Assessor: PEDRA LISA		Empresa: MORAR Endereço: AV. PIAUI, 100 - JARDIM SÃO CARLOS - RIO DE JANEIRO - RJ	
Título: DELIMITAÇÃO DE A.E.I.S.		Data de Emissão: 01/01	
Projeto: HCOP/IGP		Responsável Técnico: ANDRÉA CARDOSO	
Coordenador Geral: ANTÔNIO AUGUSTO VERISSIMO		Assessor: ANDRÉA CARDOSO	